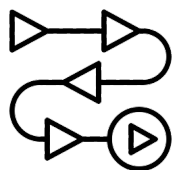


EasyMapper

경량 360° 라이다 시스템
UAV 통합 지원



주요 기능



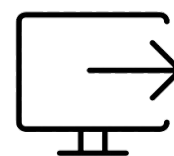
간편한 사용 및 신속한 처리

직관적인 인터페이스로 쉽게 조작할 수 있으며, 데이터를 빠르고 정확하게 처리합니다.



360° 측량 및 매핑

360° 스캐닝을 사용하여 세부 사항을 놓치지 않고 모든 각도를 자세하게 조사할 수 있습니다.



안전한 작동 범위

중단 없는 운영을 위해 안정적인 데이터 전송을 유지합니다.

2



EasyMapper-L

- ✓ 손쉬운 운용으로 간편한 비행
- ✓ 드론 + 라이다 총 무게 **3.7kg**
- ✓ C2 인증을 받은 신뢰성 있는 드론

기술 사양



EasyMapper-L

크기 495 × 455 × 286 mm

무게 (라이다 포함) 3.7kg

배터리 용량 12,000mAh

비행 시간 (라이다 포함) 45 mins

Surveyor Ultra OEM

레이저 스캐너 Hesai XT32M2X

AGL 고도 140m

정밀도 3cm

정확성 2.5cm

제어 거리 최대 300m

RGB 카메라 내장 8MP

Mapper+ OEM

레이저 스캐너 Livox AVIA

AGL 고도 70m

정밀도 4cm

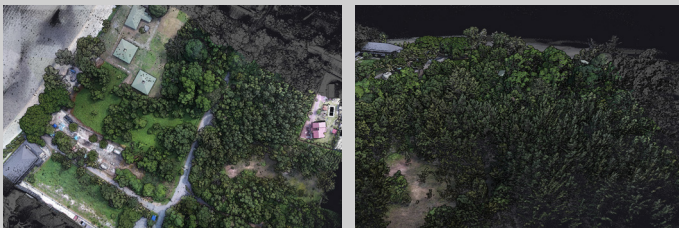
정확성 4cm

제어 거리 최대 230m

RGB 카메라 내장 8MP

미래를 형성하기 위한 도구

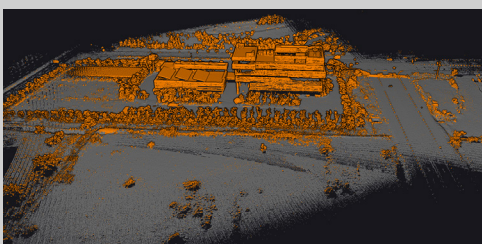
EasyMapper-L의 다양한 응용 분야



포인트 클라우드



객체 치수 분석



지면 분류



비지면 객체 제거